





- 1.
- 2.

. 45  
46

MeteoGamma ( MeteoGamma)

HRPT

AVHRR

NOAA METOP

MeteoGamma

WINDOWS.

WINDOWS.

MeteoGamma 1.06

(  
MeteoGamma

### 1.1

MeteoGamma

HRPT, :

-  
-  
-  
-

MeteoGamma

-  
-  
-  
-  
-  
-  
-  
-  
-  
-  
-  
-

BMP;

### 1.2.

17 ((.  
WINDOWS XP.

900

256

### 1.3.

MeteoGamma

1)

)  
)

NOAA METOP.  
AVHRR,  
NOAA AVHRR,

“ ”  
“ ”  
(L1F).

DUF2.

2) 1.1 ). DUF2 (5 AVHRR  
 METOP-A. NOAA 14 18  
 1000(1000  
 )  
 ) WINDOWS,  
 500  
 , -

3) METOP. NORAD, NOAA

1.4.

MeteoGamma  
 );  
 ( - , ). MeteoGamma  
 - ;  
 - ( , , ).  
 MeteoGamma  
 - ;  
 - , ( 1- ).  
 MeteoGamma ,  
 MeteoGamma.

2.

, :  
 - ,  
 WINDOWS, ;  
 - (.2.2.),  
 , .

2.1.

Файл Вид Действия Настройки Справка

:

\_\_\_\_\_

...

MeteoGamma

1, 2, 3, 4

4-

\_\_\_\_\_

\_\_\_\_\_

\_\_\_\_\_

MeteoGamma.

2.1.1

...  
 : "ScanEx", "Alisa"  
 MeteoGamma.  
 " : MeteoGamma  
 " : MeteoGamma (\*.gdf)",  
 AVHRR (\*.hrp;\*.l1b)".  
 16  
 ( ' ) ( )  
 ). (

2.1.2

2.1.3

Pause

Pause

2.1.4

5.3

. 5.4

.5.7

4

)

.5.2

.5.1

Ctrl+F.

BMP



MeteoGamma

1)

3

:

2)

;

3)

;

MeteoGamma.

## 2.2.

Файл Вид Настройки Окна Справка

...

(\*)  
(\*)  
(\*)

BMP

/

1, 2, 3, 4

BMP

4-

(\*),

MeteoGamma  
MeteoGamma

\_\_\_\_\_

.

RGB

RGB

.

.

/

\_\_\_\_\_

1, 2, ...

.

\_\_\_\_\_

MeteoGamma.

2.2.1

...

.

(

,

-

)

.

16

.

.

,

,

.

MeteoGamma

.

.

,

.

.

MeteoGamma

*Ctrl+D.*

MeteoGamma

– GMT),

**BMP**

**BMP,**

«bmp».

*Ctrl+E.*

/

**BMP**

5.3.1

**BMP**

**2.2.2**

8

### 2.2.3

( ).

MapInfo.

5

HIRS ( ).

**Ctrl+F.**

### 2.2.4

).

(

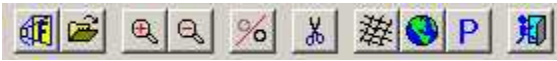
-  
-

( 1 16)

1 11)

# RGB

# BMP



## MeteoGamma

- 1)
- 2)
- 3)
- 4)
- 5)
- 6)
- 7)
- 8)
- 9)
- 10)

MeteoGamma.

MeteoGamma.

- 1)
- 2)
- 3)

, (3-4)/(3+4)

: 1

, (1-2)/(1+2)

## 2.3

:

Файл Вид Действия Настройки Окна Справка

:

...

BMP

BMP

1, 2, 3, 4

4-

MeteoGamma

1  
2  
3  
4  
5

1  
2  
3  
4  
5

1-2  
3-4  
3-5  
4-5

1 2  
3 4  
3 5  
4 5

RGB

RGB  
RGB

(5-4)\_(4-3)\_(4)

---

UPS

/

·  
·

---

,

·

/

·  
RGB

,

RGB

·

/

---

1, 2,...

---

MeteoGamma.

2.3.1

HRPT 1 – 5

3-4,

, RGB-  
3-5  
3.7  
3-4

3.7

1.6  
3-1.

1.

2.3.2.

UPS

)

( -

-{ / / ( - } ).

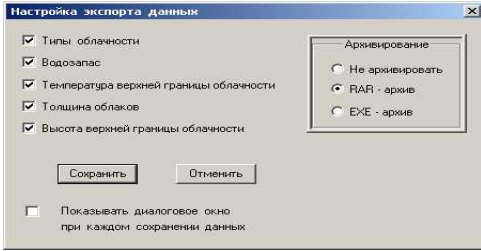
!

MeteoGamma

2.3.3

MeteoGamma.

- ; ( ) )  
- ( ) )



RAR



MeteoGamma  
23 :

- 1) ;
- 2) ;
- 3) ;
- 4) 1- ;
- 5) 4- ;
- 6) 1- 2- ;
- 7) ;
- 8) RGB ( );
- 9) ;
- 10) ;
- 11) ;
- 12) /
- 13) /
- 14) ;
- 15) ;
- 16) ;
- 17) ;
- 18)
- 19)
- 20)
- 21) / ;
- 22) - ;
- 23) MeteoGamma.

- 1) ;
- 2) - ( - Y);

3)  
4)

. 3) ; ( )  
);  
:  
- ( 1, 2, 3 ) , 4. -  
- ( 3b, 4, 5 ) , 1.  
- RGB ,  
- , .  
- . 2) , . 3)  
:  
- ;  
- ( ) ;  
- , , , - , , .

## MeteoGamma

Файл Вид Действия Настройки Справка



- ;  
- , ;  
- , ;  
- .  
MeteoGamma  
RAW ( ).

MeteoGamma

DUF2 (

### 3.

#### MeteoGamma

Файл Вид Настройки Окна Справка



RAW,

### 3.1.

- ;  
- ;  
- ;  
- ;  
- ;

MeteoGamma

3.1.1.

(  
-  
-  
( 1 16)  
1 11)  
1 - 5 -  
6 - 8 -  
9 -  
(RGB  
10 -  
11 -  
)

3.1.2.

RGB

RGB

RGB

RGB

RGB

3.1.1).

1, 2, 4.

3.1.3.

HRPT (1, 2, 3, 4, 5), 3.1.1).  
HIRS

MeteoGamma  
HRPT

1, 2, 4, 5

3.2.

MeteoGamma  
RAW

DUF2  
MeteoGamma

4.

4

4

10.

3.3.

).

(

3.3.1.

- { / / }.

8-

3.3.2

MeteoGamma

/

-

**Ctrl+G.**

### 3.4.

)

( . . . 5.1

-

          !

, . . . *MeteoGamma*

#### 3.4.1.

-

-

#### 3.4.2.

( . . . 2.1.4. )

( , ).

**Ctrl+F**

, .5.1.

4.

MeteoGamma

Файл Вид Действия Настройки Окна Справка



MeteoGamma.

MeteoGamma

MeteoGamma

( 5 ), ).

AVHRR DUF2 ( .1.3.

1.1 .

4.1.

hrp.

DUF2,

MeteoGamma  
DUF2

MeteoGamma RAW

1 - ;  
2 - (  
3 - );  
4 - ( ( ); ),  
5 - ; (  
6 - );  
( )

## 4.2.

( )  
1, 2, 3a  
4  
3b, 4, 5 - 1  
WINDOWS.  
- { / / }  
(  
)  
MeteoGamma  
MeteoGamma (D1.....DN).  
10,

WINDOWS.

( 3- 4- (1-2, 3-4, 5-4), RGB

### 4.3.

(Ctrl+G)

-

(Ctrl+L)

#### 4.3.1.

#### 4.3.2.

Ctrl+L.

( 500 .)

10

#### 4.3.3.

( 3- )

1.

2.

3.

4.

.2 3

3-

1.

2.

( 1 2 )

Ctrl+B

3.

...

!  
\_\_\_\_\_

Home, PgUp, End, PgDn<sup>1</sup>

Insert.

!  
\_\_\_\_\_

Insert.

Esc.

4.

Ctrl+B.

#### 4.4

NOAA.

(0 – 1023)

4-

1-

#### 4.5.

1)

MeteoGamma

2)

1 4

(C.T.Hight),  
4 5 (T4-T5), (Albedo), (FRTCL), (Tempr),

#### 4.5.1.

MeteoGamma

( ) 1- ( ) 4-  
( ) ,  
3% 1- : (30) 3( 4- (45).

1.

2.

( )

3.

4.

( ),

MeteoGamma

« »

( )

4.5.2.

( )

MeteoGamma.

« »  
( )

4- :

« »

- Sc/st - - ;
- Cu - ( );
- Cu hum - ( );
- Cb - - ;
- Ns - - ;
- As - - ;
- Ac - - ;
- Ci - , - ;
- Mist - .

- Sur - ;
- Sg - , , ,

«Sg»

« » , «Sg»

1- 2-

MeteoGamma

!

( , - «?», « » ).

,  
 ,  
 :  
 ( )  
 );  
 Sc, Cu, Cb, Ns;  
 « »  
 « »  
 «Sur»  
 « »  
 ( )  
 ).

4.6.

*«Result characteristics of cloud types»*

MeteoGamma

;  
 ;  
 ;  
 ;  
 Sc, Cu, Cb, Ns.

*«Result characteristics of cloud types».*

4.7.

:  
 (NDVI - 1- NLSST 2- MCSST, HRPT);  
 ( HRPT);  
 4- 5- (1 HRPT)

MeteoGamma)

#### 4.8.

MeteoGamma

MeteoGamma.

17

MeteoGamma

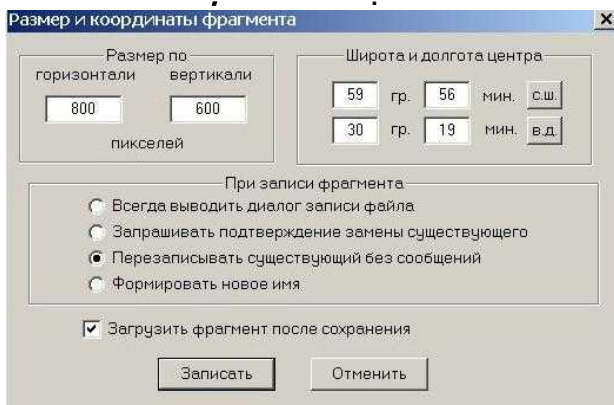
( . 1).

#### 4.9.

#### 5.

MeteoGamma

#### 5.1.



1000 (

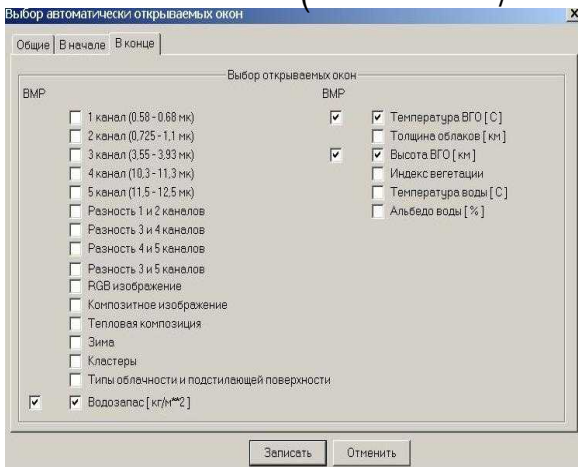
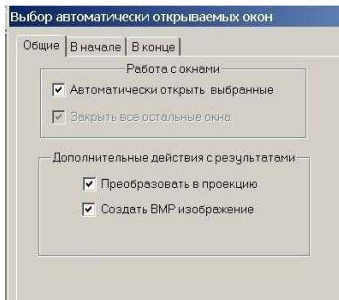
200

),

Ctrl+F.

5.2.

4



( , , )

### 5.3.

( BMP ).

MeteoGamma

(hrp).

BMP . . .

#### 5.3.1

( - , - ).

\_\_\_\_\_

- / ,

/tc  
/sd  
/st  
/s  
/f  
/dt  
/d  
/t

(GMT)

/l  
/r  
/c

5.3.2

BMP

*BMP* BMP

*Ctrl+E.*

5.4

( : (Surface), (Clouds), (Land), (Water), (Ci).

Colors.pal.

( ).

MeteoGamma.

5.4.1

## 5.4.2



## 5.4.3

*nMyColors.pal*

## 5.4.4

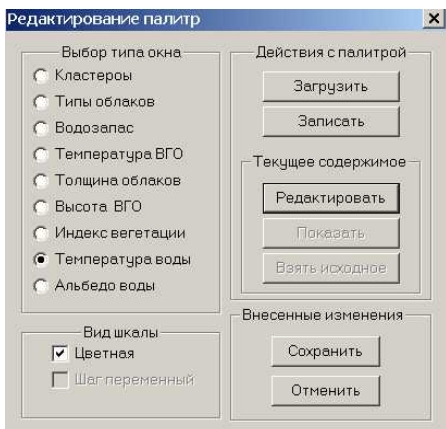
- 1.
- 2.
- 3.
- 4.
- 5.
- 6.
- 7.

3

4

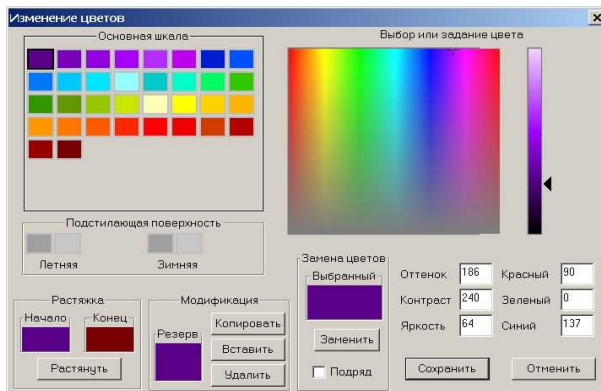
6 7

.1, 2,



#### 5.4.4.1

#### 5.4.4.2



5.4.4.3

5.4.4.4

*nMyColors.pal.*

                  !

(

).

5.4.4.5

(

).

MeteoGamma.

5.4.4.6

5.4.4.7

## 5.5

2

:

:

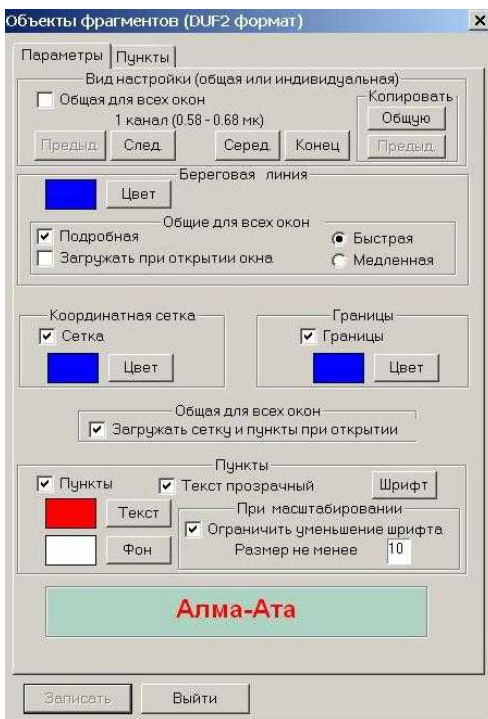
( )

### 5.5.1

(

)

” ” ” ’



### 5.5.2

( [DCW]).

:

(

[BND])

(

).

### 5.5.3

### 5.5.4

### 5.5.5



5.5.6

( ),

: , )

(

5.5.7

( )- 1- 2-

5.6

!

).

(

(

)

!

( , ) .

### 5.7

(RAW ) (DUF2 )  
, (

!

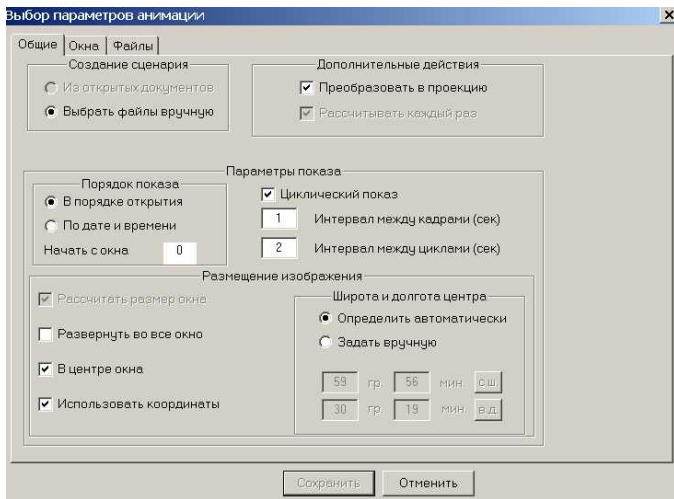
### 5.8

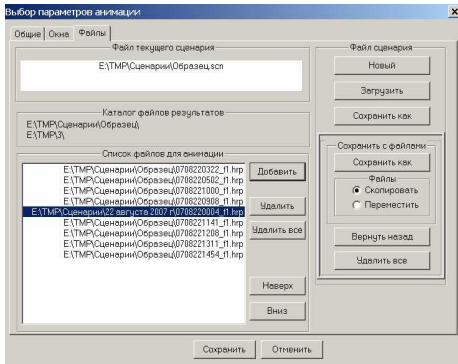
(hrp- DUF2 ),  
(gdf- ) .

( , , ) ,

### 5.8.1

5.8.2





! 

---

, hrp-

(ini-

5.8.3

           !

hrp-

*Pause*

*Pause*

1

MeteoGamma

:

( 1. , ).

2.

3.

4.

5.

:

-

MeteoGamma

;

-

-

.

, : ,  
 MeteoGamma. (  
 ).  
 ( ( ).  
 ( , - ).  
 ,  
 .  
 ,  
 .  
 , .7,  
 ,  
 .  
 :  
 1) , MeteoGamma (  
 ).  
 2) , .6.  
 3) , .2.  
 4) ( , ),  
 .7.  
 5) ( , ),  
 .